

«СОЛВО» ВЫПУСТИЛА В СВЕТ НОВУЮ ВЕРСИЮ СИСТЕМЫ SOLVO.WMS. 4.0



АЛЕКСЕЙ СМИРНОВ
заместитель
генерального
директора
компании
по направлению
WMS

Группа компаний «СОЛВО» работает на рынке систем автоматизации для логистики уже почти 20 лет (с 1992 года специалисты «СОЛВО» выполняли проекты по разработке логистических систем в США, а с 1995 года компания стартовала на российском рынке). За эти годы компания накопила богатый опыт успешных внедрений системы Solvo.WMS на складских комплексах различных отраслей (производства, дистрибуции, фармацевтики, складов ответственного хранения (ЗРЛ), ритейла). Редакция журнала обратилась к заместителю генерального директора компании по направлению WMS Алексею Смирнову с просьбой рассказать о новой версии системы Solvo.WMS. 4.0.

Как часто обновляется ваш продукт? Какие новые функциональные возможности он несет клиентам?

А.С. «СОЛВО» проводит модернизацию продуктов из проекта в проект. Более 100 складских комплексов находятся на сопровождении. Анализ бизнес-процессов на разных складах, поиск вариантов их оптимизации, необходимость интеграции с различным складским оборудованием, ERP-системами позволяют поддерживать функционал системы в актуальном, соответствующем самым современным технологиям виде»

Летом 2013 года «СОЛВО» выпустила новую версию системы Solvo.WMS. 4.0, в которую вошли последние технологии, успешно отработанные на складах клиентов компании. Среди новых функциональных возможностей этой версии — работа с удаленными складами, динамические каналы отбора, multipicking, put-to-store, EDI и др.

Также появились обновленные версии дополнительных модулей к системе — web-портал, управления двором, визуализации склада, Voice.

Расскажите подробнее о новом функционале. Несет ли он какие-нибудь конкурентные преимущества? Судя по предыдущему ответу, система с новым функционалом уже должна работать на складах ваших клиентов. Можно привести пример?

А.С. Функция работы с удаленными складами позволяет физически установить систему на центральном складском комплексе и оттуда управлять складами на периферии, причем для каждого отдельного склада она представлена как своя обособленная система.

С точки зрения «СОЛВО», эта модель более жизнеспособна, чем модель SaaS, где программное обеспечение продается как услуга. Здесь же программное обеспечение принадлежит самому владельцу, который управляет своими филиалами и с помощью программного обеспечения получает всю необходимую информацию об их деятельности.

Такая модель используется на региональных складах ООО «РУСКАН Дистрибьюшн» (торговая марка Royal Canin), которые управляются из единого центра в Москве.

Модуль управляет одновременно двумя региональными складами компании «РУСКАН Дистрибьюшн». Сервер с ядром системы Solvo.WMS, в которой создан справочник с информацией об

удаленных складах, расположен на центральном складе в Москве. Администратор системы получает информацию как отдельно по каждому складу, так и по всем складам одновременно.

Справочник товаров и упаковок общий для всех складов. Для этих справочников определен ряд характеристик, которые могут быть заданы для конкретного склада (ABC-классификация, рейтинги размещения и др.), поэтому можно сказать, что каждый удаленный склад работает автономно. В рамках данного проекта компания «СОЛВО» выступила не только как поставщик программного обеспечения системы Solvo.WMS, но и как системный интегратор, внедрив ПО и полный комплект специализированного оборудования (терминалы сбора данных, принтеры этикеток, радиосети и т.д.).

Получила ли какие либо преимущества компания «РУСКАН Дистрибьюшн» от вашего внедрения?

А.С. Склады «РУСКАН Дистрибьюшн» работают по схеме удаленного управления складами всего несколько месяцев, однако уже сейчас можно отметить ее неоспоримые преимущества: минимизированы затраты на программное обеспечение» (в отличие от модели SaaS, лицензия принадлежит самому владельцу, который управляет своими филиалами и имеет всю необходимую информацию об их деятельности), снижены затраты на серверное оборудование и поддержку, которая осуществляется как для одной системы.

В дальнейших планах — масштабирование модуля на другие региональные склады компании «РУСКАН Дистрибьюшн».

Вы перечисляли много новых функций. Приведите еще несколько примеров внедрений?

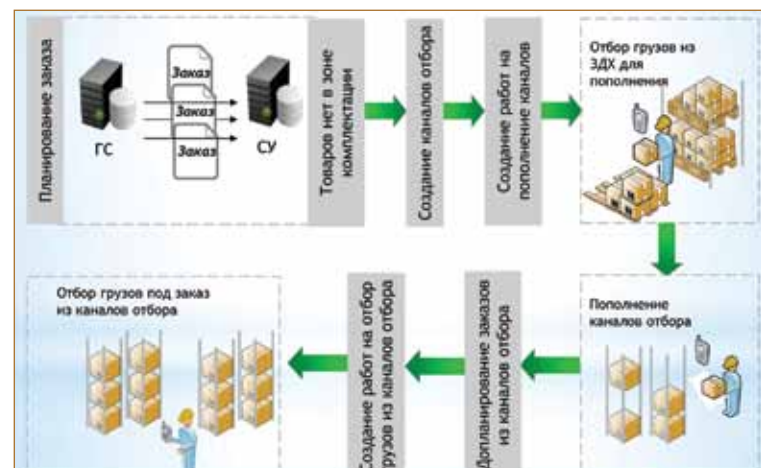
А.С. Каналы отбора служат для поддержки необходимого количества товара в зоне штучной сборки. Когда текущее количество товара становится меньше порога (так называемого минимума канала), запускается пополнение.

Динамические каналы создаются и удаляются системой Solvo.WMS в автоматическом режиме.

Пополнение при достижении порогового значения может запускаться в автоматическом режиме, по команде менеджера (это удобно для равномерного распределения работ, когда на складе временно наблюдается меньшая нагрузка на сотрудников), к тому же есть пополнение под заказ, которое максимально экономит место в зоне штучной комплектации и пополняет каналы комплектации до ближайшей упаковки.

Динамические каналы используются на разных проектах «СОЛВО». На фармацевтическом складе одного из клиентов компании в Донецке используется пополнение под заказ, что обусловлено тем, что заказы поступают накануне.

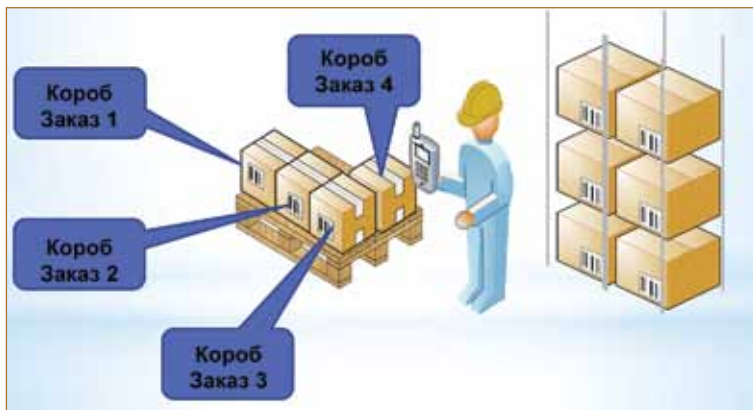
На большинстве складских комплексов (таких как, например, ООО «Ярфарма» — крупный фармацевтический дистрибьютор) используется как режим пополнения по команде диспетчера, так и пополнение под заказ. При этом для расчета необходимого количества



товара используется статистика отгрузок и расчет запаса товара на 2—3 дня. Для случаев пиковых нагрузок срабатывает заказное пополнение. При этом при комплектации соблюдается совместимость по сериям (что особенно актуально для фармацевтических проектов).

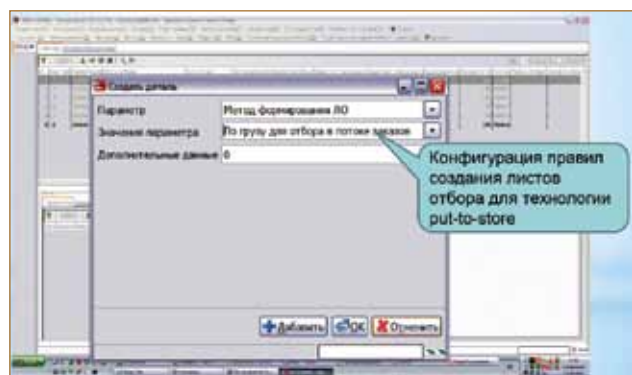
Эффективность использования динамических каналов отбора заключается в экономии ячеек в зоне штучной комплектации, а также возможности гибкой настройки принципов их создания и ограничений.

Вы упоминали среди новых функциональных возможностей multipicking, put-to-store. Пару слов о них.



А.С. Multipicking — это технология, позволяющая отборщику одновременно собирать несколько отдельных листов отбора под различные заказы. При этом для отборщика формируется общий маршрут обхода исходя из требований всех листов, которые он взял на себя в рамках данной технологии. «Использование технологии Multipicking, реализованной с помощью системы «СОЛВО», увеличивает скорость подборки заказов, так как позволяет отборщику собирать несколько заказов одновременно, минимизирует холостой пробег, оптимизирует маршрут обхода для полученных листов, количество которых настраивается в системе. После отбора по такой технологии не нужно сортировать собранные грузы по заказам, так как отбор ведется в отдельные подборные емкости для каждого заказа». Такая технология используется и на складском комплексе ООО «Ярфарма» для коробочной сборки — сборки собирают несколько заказов одновременно.

Put-to-store — это технология, позволяющая при волновой сборке сделать общий отбор под различные заказы и затем развезти их по ячейкам сборки заказов. Для ее реализации заказы должны запускаться волной, при такой сборке отборы по заказам внутри волны объединяются в общие листы отбора. Основной особенностью данной технологии является формирование на уровне системы общего (консолидированного) отбора по всем заказам в рамках одного листа отбора из одной ячейки. Иными словами, при подобном отборе пользователь отбирает сразу суммарное количество товара, требуемое под все заказы волны, а затем система формирует маршрут развоза и раскладывания отобранной продукции по заказам волны, входящим в лист отбора. Скорость подбора увеличивается

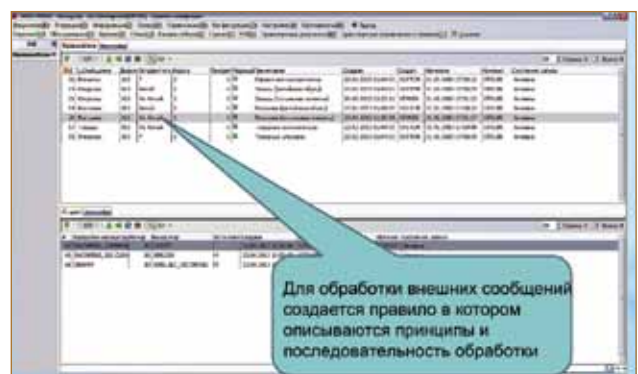


за счет минимизации холостого пробега — товар отбирается сразу под большое количество заказов, оптимизируется маршрут при развозе отобранного товара. В отличие от Multipicking при применении данной технологии консолидированный отбор продукции производится быстрее — основное время тратится на раскладывание отобранной продукции по конкретным заказам. Данная технология будет особенно эффективной при отсутствии в рамках одной волны специальных требований заказов к отбираемой продукции (например, по срокам годности или партионному учету). К примеру, подобная технология используется компанией «Центрообувь» при сборке заказов для пополнения своих магазинов.

Даже по перечисленным клиентам можно судить об использовании различных форматов данных. Ваша система многоформатна?

А.С. Solvo.WMS в новой версии позволяет заменить обмен информацией, осуществляемый на бумажных носителях, электронным документооборотом, реализуя загрузку и выгрузку информации по стандартам EDI (Electronic Data Interchange), или Электронный Обмен Данными. EDI в полуавтоматическом режиме создает необходимые в работе документы и справочники там, где стабильная связь между WMS и ERP-системой отсутствует или нет возможности реализовать межсистемный интерфейс. Справочники и документы загружаются из файлов различных форматов (текстовый, XML, CVS, XLS), присланных по почте или переданных на внешнем носителе. Для обработки внешних сообщений создается правило, в котором описываются принципы и последовательность обработки. Далее выбирается документ и указывается его тип для последующей обработки Solvo.WMS. В системе уже заложены шаблоны документов и справочников в соответствии с EDI-стандартом, также разработчики предоставляют возможность гибкой настройки шаблонов и загрузки нестандартных документов.

Solvo.WMS с новым модулем EDI работает на складском комплексе ответственного хранения международной логистической компании «Альбатрос Складская Логистика» (Albatros Cargo), которая предоставляет услуги по оперативному управлению складскими запасами с эффективной обработкой интенсивных грузовых потоков, причем на складе «Альбатрос Складская Логистика» фактически отсутствует ERP-система, и все документы и справочники клиентов компании попадают в Solvo.WMS через модуль EDI.



Каких новых разработок в дальнейшем ждать от вашей компании?

А.С. Компания «СОЛВО» продолжает работу по развитию своих систем, стремясь к максимальному соответствию технологическим требованиям своих клиентов.

Спасибо Алексей за подробное интервью. Успехов в дальнейшей работе.

Более подробно с новой версией продукта и другими предложениями «СОЛВО» можно будет ознакомиться на стенде A137 на выставке «InterLogistika», которая будет проходить с 9 по 12 сентября в Москве в МВЦ «Крокус Экспо».

Беседу вела **МАРИЯ БЖЕЗИНСКАЯ**, ответственный редактор журнала «Логистика»



ООО «СОЛВО» Санкт-Петербург, Коломяжский проспект, 33 А БЦ «Содружество»
Тел: +7(812) 606-05-55, E-mail: sales@solvo.ru, www.solvo.ru